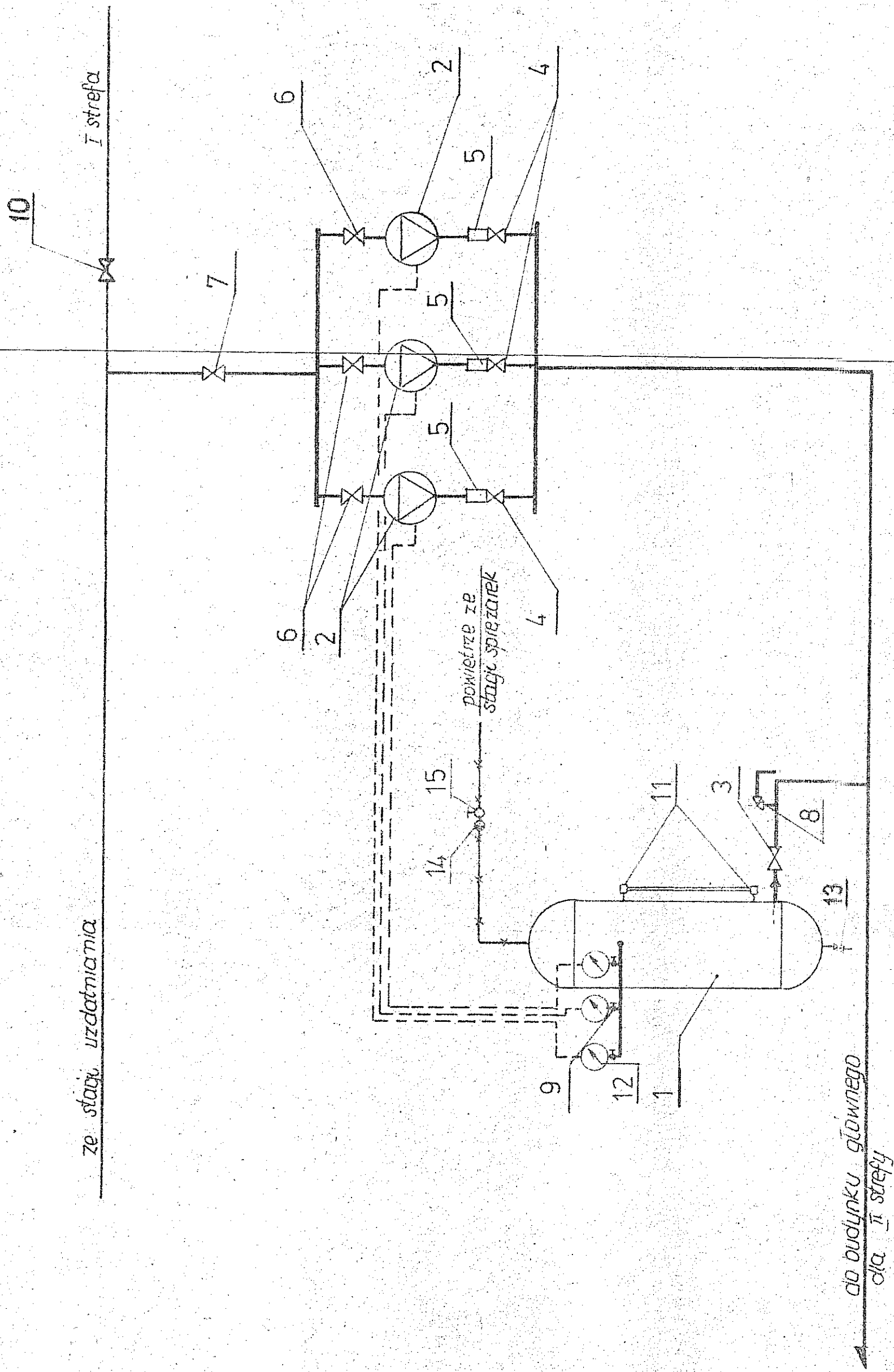


SCHEMAT



OZNACZENIA

- 1 — Zbiornik hydroforowy A-J-9 BN-10/6002-01 - SWW 0623-M1
V= 2500L. ϕ 1200 mm. z osprzetem.
- 2 — Pompa wirowa monoblokowa typ 50 R3M 180
Q= 120 m³/h. H= 410m słw. N= 30 kW. $n = 2900$ obr./min.
Zasuwka klinowa owalna kołnierzowa ϕ 80
SWW 0615-M12 nr kat. 002/012.
- 3 — Zasuwka klinowa owalna kołnierzowa ϕ 50 $p_n = 10$ kg/cm²
nr kat. 002/012.
- 4 — Zasuwka klinowa owalna kołnierzowa ϕ 50 $p_n = 10$ kg/cm²
nr kat. 002/012.
- 5 — Zawór zwrotny pokrywowy kołnierzowy ϕ 50
 $p_n = 16$ kg/cm² SWW 0615-131 nr 287.
- 6 — Zawór zaporowy fig. 215 ϕ 65 $p_n = 160$ kg/cm².
- 7 — Zawór j.w. lecz ϕ 40 80.
- 8 — Zawór bezpieczeństwa sprężynowy pełnoskokowy 6301
 ϕ 32 $p_n = 160$ kg/cm².
- 9 — Zawór manometryczny $p_n = 16$ kg/cm².
- 10 — Zawór zaporowy fig. 215 ϕ 65 $p_n = 16$ kg/cm².
- 11 — Głowice płynowskazowe fig. 715 $p_n = 60$ kg/cm².
- 12 — Manometr kontaktowy p-0-10 atn.
- 13 — Zawór zaporowy ϕ 50.
- 14 — Zawór zwrotny ϕ 25 nr kat. 277 $p = 16$ atn.
- 15 — Zawór zaporowy śrubunkowy ϕ 25 nr kat. 201 $p_n = 16$ atn.

Projekt adaptowano
w BSIF62 - Wrocław

do lokalizacji w Legnicy
Dr. Polacy Wilczyński
Adaptował inż. B. Jarwaniec
Wrocław, 22.09.1977

Wchodzący w skład P.T.
INSTALACJI SPRĘŻONEGO
POWIĘTRZA

WOJEWÓDZKI SZPITAL
ZESPÓŁONY W PILE

BUD. KUCHNI
314-70-306

PROJEKT TECHNICZNY HYDROFORNI

INŻ. J. WESOŁOWSKI
INŻ. A. MAZURKIEWICZ INŻ. T. DROBOSZAK

IV 79