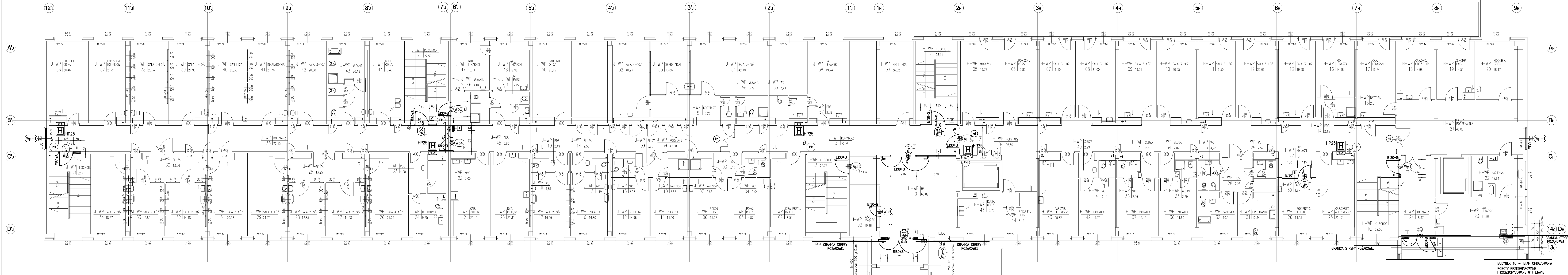


BUDYNEK 1J
ODDZIAŁ PEDIATRYCZNY

BUDYNEK 1H
ODDZIAŁ CHIRURGII DZIECI

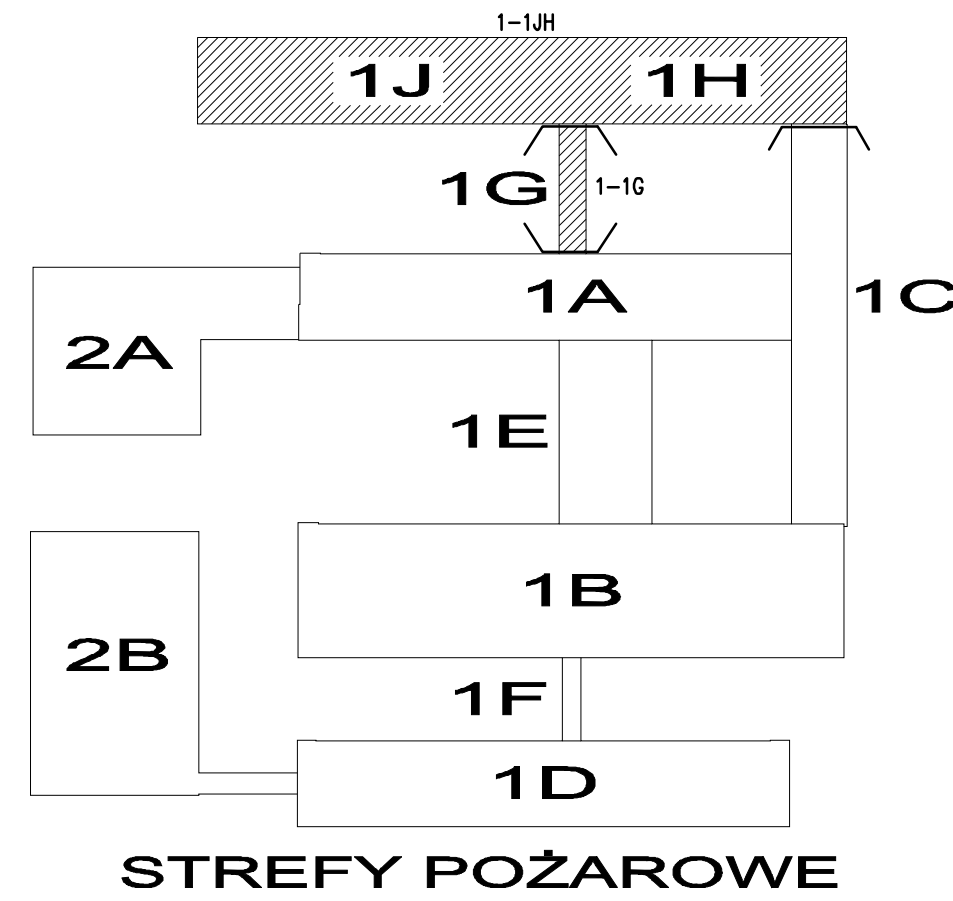


- I** EI60+S
tynk -1,5cm
ściana z gazobetonu -12cm
tynk -1,5cm
- II** EI30
tynk -1,5cm
ściana z gazobetonu -12cm
tynk -1,5cm
- III** EI60+S
tynk -1,5cm
ściana z gazobetonu -20cm
tynk -1,5cm
- V** EI60+S
ściana aluminiowo szklana

ZESTAWIENIE DRZWI				
LP	Symbol drzwi	Szerokość [cm]	Wysokość [cm]	Liczba sztuk
1	Wp1	110	200	2
2	Wp2	110/60	200	1
3	Wp3	100	200	1
4	Wp4	160	200	1
5	Wp5	110/80-90	200	1
6	Wp6	160	200	1
7	Wp7	200/330	200	1
8	Wp8	110	200	1
9	Wp9	80	200	1
10	Wp10	200	200	1
11	Wp11	100/130	200	1

ZESTAWIENIE OKIEN				
LP	Symbol okna	Szerokość [cm]	Wysokość [cm]	Liczba sztuk
1	Wp-1	170	175	2
2	Wp-2	120	180	1

BUDYNEK 1G
(ŁĄCZNIK)



- LEGENDA :**
- SCYANY ISTNIEJĄCE
 - SCYANY PROJEKTOWANE
 - SCYANY DO WYBURZENIA
 - GRANICA STREFY POŻAROWEJ
 - DRZWI WYPOSAŻONE W ELEKTROZAMEK
 - DRZWI SPRZEDZIMAROWANE I SKOSZTOROWANE W I ETAPIE RÓBÓT PROJEKTOWYCH
 - HYDRANT HP 25 Z WĘŻEM POLSZYTYM L=30,0m
 - PION HYDRANTOWY

WOJEWÓDZKI SZPITAL SPECJALISTYCZNY W LEGNICY
BUDYNEK 1J i 1H
RZUT WYSOKIEGO PARTERU 1 : 100

Klimas			
Przedsiębiorstwo Budowlano-Projektowe			
Ryszard Klimas			
63-700 KROTOSZYN, ul. Żarowska 116			
Investor:	WOJEWÓDZKI SZPITAL SPECJALISTYCZNY W LEGNICY		
Adres:	59-220 LEGNICA, UL. J. MASZCZKOWICZA 5		
Nazwa:	KOSTRZEWANIE OBIEKTÓW SZPITALA		
Inwestor:	DO WYKONANIA OCHRONY PRZECIWPÓŻAROWEJ		
Projektant:	Nazwisko:	Uprawnienie:	Podpis:
Architektura:	mgr inż. arch. R. Klimas	BN-10/9/36/81	15.01.2010
Sprawdzący:	mgr inż. arch. R. Klimas	7131/125/P/2001	15.01.2010
Konstrukcja:	mgr inż. R. Klimas	UN-8386/129/88	15.01.2010
Sprawdzący:	mgr inż. M. Walter	Wp/80/0279/09	15.01.2010
Projektant:	mgr inż. M. Walter	4/74/Wm	15.01.2010
Sprawdzący:	mgr inż. W. Wólczyński	UN-7342/37/93	15.01.2010
Asystent:	M. Robakowski		15.01.2010
Temat:	Projekt budowlany		
Obiekt:	Zespół Główny Budynek Szpitala - budynek nr 1J, 1H - etap I		
Tytuł rys.:	Rzut wysokiego parteru		
Skala:	1:100	Nr archiwizacji	114/12/KR/09